

TOPIC /SUBTOPIC

AUTHORING & INTERACTIVITY



CIKGU HAZRAT

**APA YANG PERLU ADA
DALAM SATU *COURSE*?**

COURSE DESCRIPTION



COURSE DESCRIPTION ADALAH RUMUSAN KEPADA *COURSE* YANG DIBANGUNKAN. TRAINER BOLEH MENERANGKAN MENGENAI **PENGENALAN KEPADA *COURSE* INI, OBJEKTIF PEMBELAJARAN, TOPIK YANG BERKAITAN DENGAN *COURSE* INI, METODOLOGI ATAU KAEDAH PEMBELAJARAN DALAM *COURSE* INI, BAHAN-BAHAN PENGAJARAN, SUMBER RUJUKAN, PENILAIAN YANG AKAN DIJALANKAN DAN LAIN-LAIN JIKA ADA.**

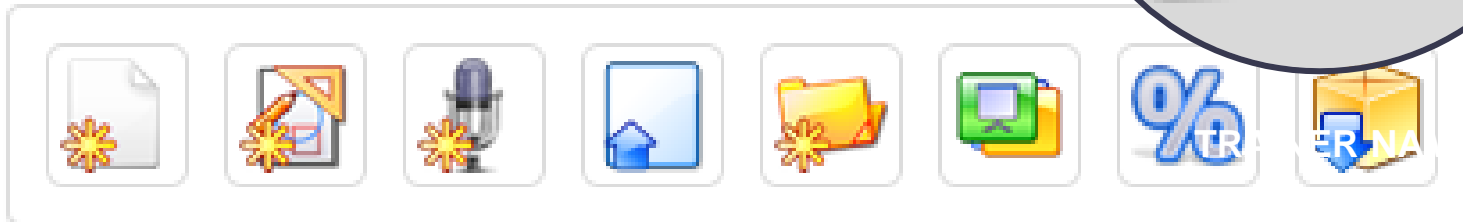
COURSE DESCRIPTION



**Pengenalan,
Objektif Pembelajaran,
Topik,
Metodologi,
Bahan-bahan Pengajaran,
Sumber Rujukan,
Penilaian,
Lain-lain.**

Ini hanya ruangan untuk memberi penerangan. Sebagai contoh, bahan pengajaran akan dimasukkan di bahagian **Documents**. Bahagian ini hanya maklumat berkaitan bahan tersebut. Begitu juga penilaian, diruangan ini kita hanya maklumat penilaian yang akan dibuat, penilaian sebenar dibuat di bahagian yang disediakan.

DOCUMENTS



DIBAHAGIAN INI, *TRAINER* BOLEH MEMASUKKAN AKTIVITI, MENCIPTA SLAID PERBENTANGAN, MELUKIS, MERAKAM AUDIO, MEMBUAT *FOLDER* DAN MACAM-MACAM LAGI. SELAIN ITU, *TRAINER* JUGA BOLEH BERKONGSI FAIL SEPERTI FAIL **PDF, POWER POINT** DAN LAIN-LAIN.

LEARNING PATH



DIBAHAGIAN INI, *TRAINER* BOLEH MENCIPTA SEKUEL PEMBELAJARAN DIMANA IANYA SEPERTI PROSES DARI 1 AKTIVITI KE AKTIVITI YANG LAIN. PELAJAR DAN GURU DAPAT MELIHAT *PROGRESS* PEMBELAJARAN DAN MENILAI PERATUSAN PEMBELAJARAN TERSEBUT.

LINKS



DIBAHAGIAN INI, *TRAINER* BOLEH MEMASUKKAN PAUTAN LUAR SEBAGAI CONTOH LAMAN WEB RUJUKAN DAN LAIN-LAIN.

TEST



DIBAHAGIAN INI, *TRAINER* BOLEH MEMASUKKAN UJIAN KEPADA PELAJAR. UJIAN BOLEH TERDIRI DARIPADA PELBAGAI JENIS SOALAN SEPERTI :

Multiple choice

Multiple answer

Fill blanks or form

Matching

Open question

Oral expression

Image zones

Hotspot delineation

Exact answers combination

Unique answer with unknown

Multiple answer true/false/don't know

Multiple answer true/false/degree of certainty

Combination true/false/don't-know

Global multiple answer

Calculated question

Unique answer image

Sequence ordering

Match by dragging

Annotation

Reading comprehension

ANNOUNCEMENT



DIBAHAGIAN INI, *TRAINER* BOLEH MEMASUKKAN PENGUMUMAN YANG INGIN DISAMPAIKAN KEPADA PELAJAR.

ASSESSMENT



DIBAHAGIAN INI, *TRAINER* BOLEH MEMBUAT PENILAIAN TERHADAP PEMBELAJARAN PELAJAR. *TRAINER* BOLEH MEMASUKKAN SOALAN YANG INGIN DINILAI BESERTA MARKAH YANG DIPERUNTUKAN. SELAIN ITU, *TRAINER* JUGA BOLEH MENGELUARKAN SIJIL UNTUK SEJUMLAH MARKAH YANG DITETAPKAN.

GLOSSARY



DIBAHAGIAN INI, *TRAINER* BOLEH MEMASUKKAN TERMA YANG DIGUNAKAN DALAM *COURSE* INI UNTUK RUJUKAN PELAJAR.

ATTANDANCES



DIBAHAGIAN INI, *TRAINER* BOLEH MEMASUKKAN SENARAI KEDATANGAN DAN MENGAMBIL KEDATANGAN PELAJAR UNTUK AKTIVITI *ONLINE*.

AGENDA



DIBAHAGIAN INI, *TRAINER* BOLEH MEMASUKKAN AGENDA PEMBELAJARAN SEPERTI TARIKH UJIAN, TARIKH PENILAIAN DAN LAIN-LAIN UNTUK RUJUKAN PELAJAR.

FORUM



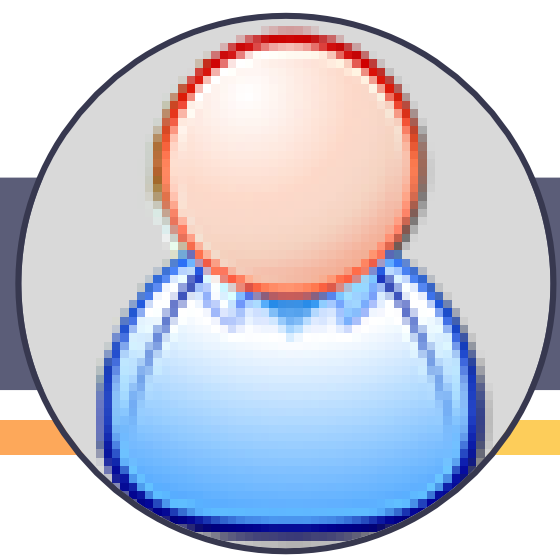
DIBAHAGIAN INI, *TRAINER* BOLEH MEMBUAT 1 RUANG PERBINCANGAN DAN MENGEMUKAKAN TOPIK PERBINCANGAN.

DROPBOX



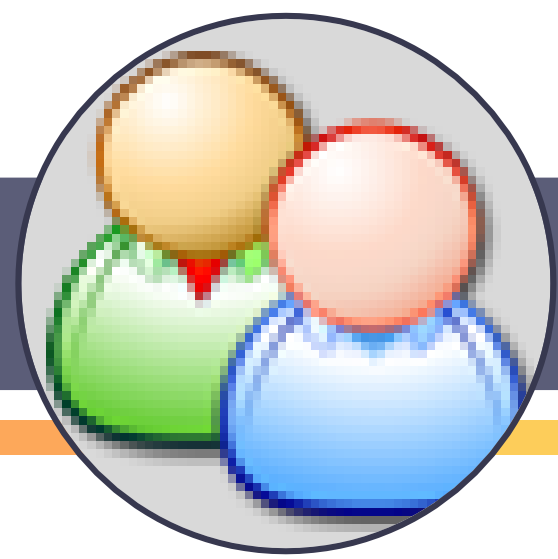
DIBAHAGIAN INI, *TRAINER* BOLEH MENCIPTA RUANG UNTUK MENYIMPAN FAIL DAN LAIN-LAIN DOKUMEN. IA SEPERTI RUANG STORAN UNTUK GURU-GURU MENYIMPAN DOKUMEN.

USER



DIBAHAGIAN INI, *TRAINER* BOLEH MENGURUSKAN PENGGUNA YANG MELANGGAN *COURSE* INI. PENGGUNA TERDIRI DARIPADA PELAJAR DAN *TRAINER* LAIN. SELAIN ITU, *TRAINER* BOLEH MENGURUSKAN PELAJAR DALAM KELAS DISINI.

GROUP



DIBAHAGIAN INI, *TRAINER* BOLEH MENGURUSKAN KUMPULAN PENGGUNA YANG MELANGGAN *COURSE* INI. PENGGUNA TERDIRI DARIPADA PELAJAR DAN *TRAINER* LAIN. SELAIN ITU, *TRAINER* BOLEH MENGURUSKAN PELAJAR DALAM KELAS DISINI.

CHAT



DIBAHAGIAN INI, *TRAINER* BOLEH MENCIPTA RUANGAN *CHATTING* SANTAI BERSAMA PELAJAR DAN *TRAINER* LAIN YANG MELANGGAN *COURSE* INI.

ASSIGNMENT



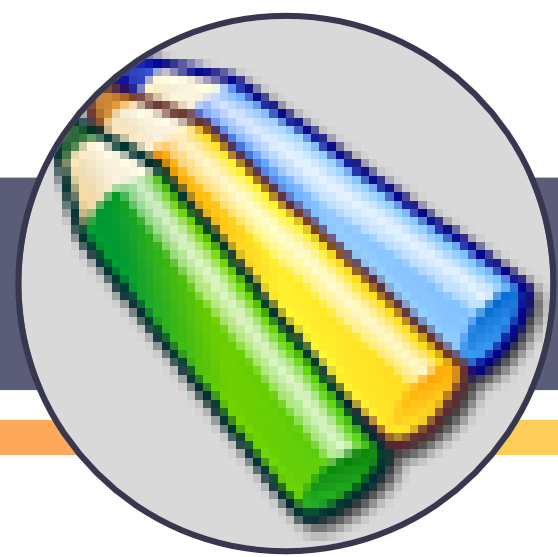
DIBAHAGIAN INI, *TRAINER* BOLEH MEMBUAT TUGASAN UNTUK DIBERIKAN KEPADA PELAJAR

SURVEY



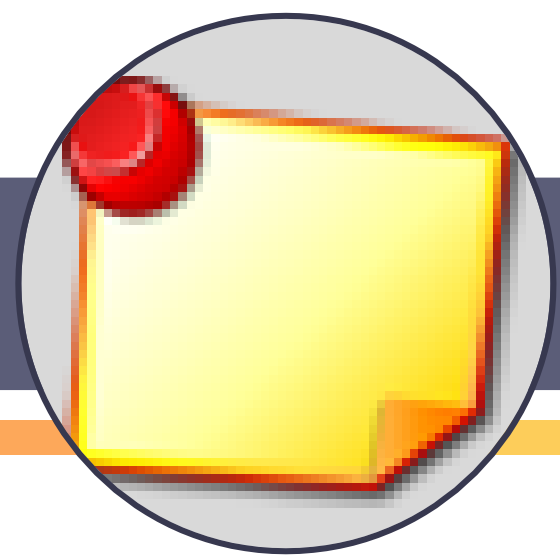
DIBAHAGIAN INI, *TRAINER* BOLEH MENJALANKAN KAJISELIDIK KEPADA PELAJAR.

WIKI



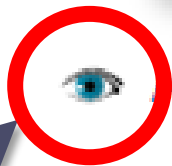
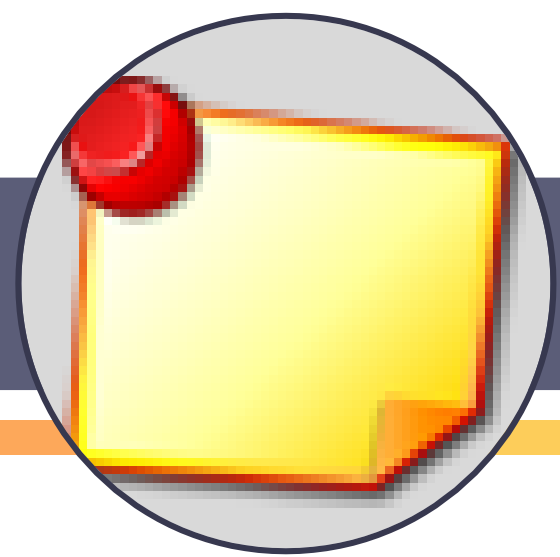
DIBAHAGIAN INI, *TRAINER* BOLEH MENCIPTA MAKLUMAT TAMBAHAN BERKAITAN KANDUNGAN *COURSE* YANG DIBUAT DALAM BENTUK LAMAN WEB UNTUK RUJUKAN PELAJAR.

NOTEBOOK



DIBAHAGIAN INI, *TRAINER* BOLEH MEMASUKKAN NOTA PERIBADI UNTUK RUJUKAN *TRAINER*.

HOW TO DISABLE UNNECESSARY TOOLS



Announcements

Announcements

KLIK DISINI UNTUK *UNACTIVE*

NOTA : PELAJAR HANYA BOLEH LIHAT KANDUNGAN YANG AKTIF SAHAJA.